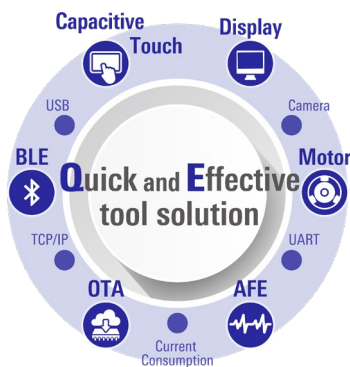


凝练应用开发专业技术 支持各种应用的开发支持工具 QE

Quick and Effective tool solution

<https://www.renesas.com/qe>

“利用专业技术”，只需“简单设置”，即可启动应用



“即使嵌入了应用，也无法运行！应该怎么解决？”的经历？

瑞萨的解决方案工具QE（Quick and Effective tool solution）是一款比以往开发环境工具更进一步、精细支持各种应用开发的工具。

它将传统具备普通调试功能的集成开发环境与针对每个应用的开发专业技术（功能）相结合，通过“利用专业技术”，只需“简单设置”，即可启动应用。

支持的应用也会根据需求不断扩充，持续支持客户开发工时的最小化。

使用云服务轻松更新软件

QE for Capacitive Touch

这是一款支持使用静电容量传感器单元进行嵌入系统开发的开发支持工具。在触摸界面正常工作的情况下，可以尝试调整灵敏度，并即时将结果反映到源程序中。它自动化了传统的“测量→计算参数→修正源程序参数部分→构建”等流程，实现了开工时的削减。

支持微机 RA Family / RL78 Family / RX Family

www.renesas.com/qe-capacitive-touch

e-AI×3D手势识别

使用e-AI技术进行“3D手势识别”，支持基于AI的手势应用开发。利用“录制功能”、“AI生成功能”和“监控&调谐功能”，任何人都可以轻松开发。

支持微机 RA Family / RL78 Family / RX Family

www.renesas.com/qe-eai-gesture

通过GUI提高电机用中间件和驱动器设置的效率

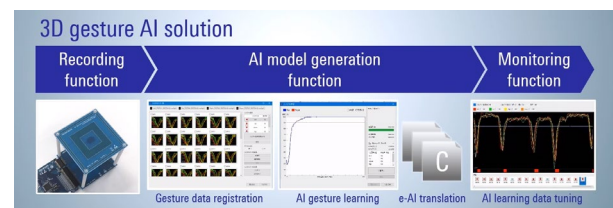
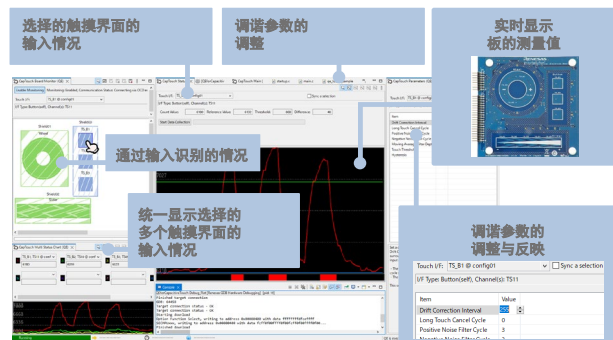
QE for Motor

www.renesas.com/qe-motor

这是一个支持使用电机的嵌入系统开发的开发支持工具，可以轻松设置电机用中间件和驱动器，以及进行电机的调谐和分析。您可以在确认类似硬件配置的框图的同时，高效地设置电机用中间件和驱动器。

此外，由于自动化了Renesas Motor Workbench的设置，因此只需按下按钮即可开始电机调谐和分析。

支持微机 RA Family / RL78 Family / RX Family



在监控画面上轻松确认AD转换结果 无需手册的模拟信号调整

QE for AFE

www.renesas.com/qe-afe

该工具支持用于进行面向AFE (Analog Front End) 内置电脑的高精度传感的嵌入系统开发。您可以通过电路图来设置/变更AFE的配置。您可以通过监视画面显示确认AD转换结果（波形和直方图），并调整模拟信号，无需使用示波器。如果设置了错误的值，将显示错误，无法设置的项目将变为不可编辑，并且将进行端子功能的冲突检查，因此您可以在不查看手册的情况下进行调整。

此外，通过使用单机版，即使没有程序，也可以在查看电路图的同时进行AFE的调整。

支持微机 RA2A1 / RA2A2 / RX23E-B

无需硬件手册的简单设置

QE for Display [详情](http://www.renesas.com/qe-display) www.renesas.com/qe-display

这是一个支持使用显示控制器 Video Display Controller 5 (VDC5) 和 Graphic LCD Controller (GLCDC) 的图像显示功能进行嵌入系统开发的开发支持工具。您可以轻松进行显示屏的初始画面调整和画质调整,从而削减开发工时。

支持微机 RA6M3 / RA8D1 / RZ/A / RX600 / RX700

产品与SEGGER公司制GUI平台emWin进行了联动。因此从显示器的初始调整到GUI的创建显示都可以轻松进行。

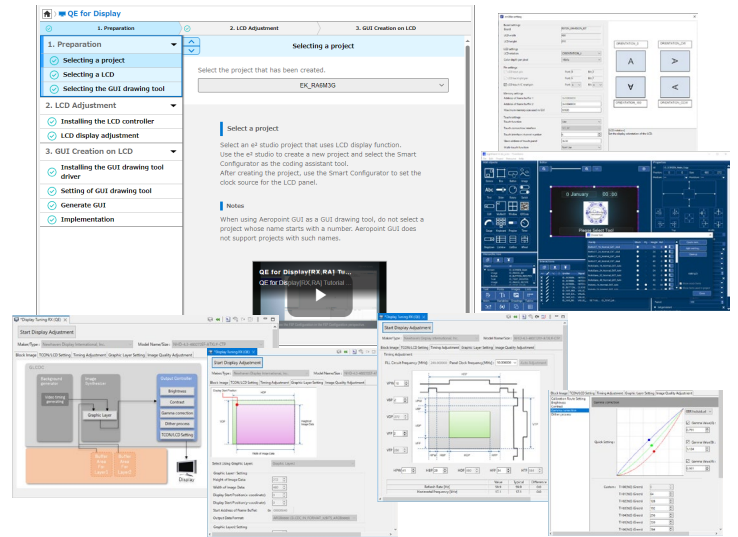
支持微机 RA6M3 / RA8D1 / RX600 / RX700

我们还与CRI Middleware “Aeropoint GUI for RX” 合作,可以在PowerPoint中创建GUI,并实现音频和视频播放。

支持微机 RX600 / RX700

即使电脑没有搭载GLCDC,也可以通过串行连接实现LCD的显示。串行连接使用时的GUI创建工具支持emWin。

支持微机 RX Family

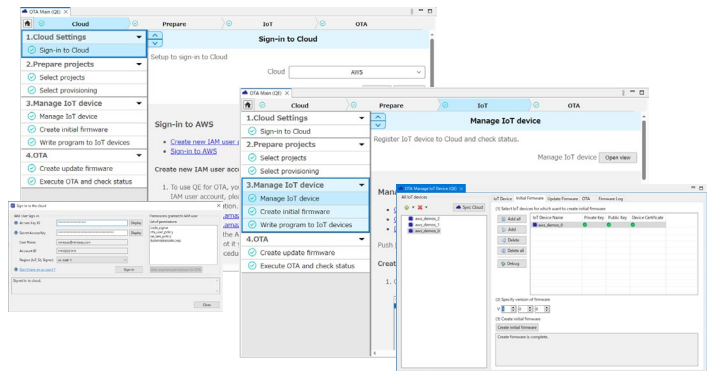


使用云服务轻松更新软件

QE for OTA [详情](http://www.renesas.com/qe-ota) www.renesas.com/qe-ota

这是一款面向云的开发支持工具,全面支持从云的注册到软件升级的所有过程。从云注册到IoT设备的软件升级,只需4个步骤即可完成。它自动化了许多步骤,包括注册到进行OTA (Over the Air) 所需的云系统,以及将安全信息嵌入到MCU中等,即使没有相关知识,也可以立即进行OTA,从而缩短了开发时间。

云服务和支持的微机 Amazon Web Service RA6M5 / RL78/G23 / RX65N
Microsoft Azure RX65N



可以轻松快速地尝试基于Bluetooth® Low Energy的通信

QE for BLE [详情](http://www.renesas.com/qe-ble) www.renesas.com/qe-ble

这是一款支持开发 Bluetooth® Low Energy (BLE) 通信系统的工具。您可以添加BLE通信所需的配置文件,或定义自己的配置文件,并生成相应的代码。

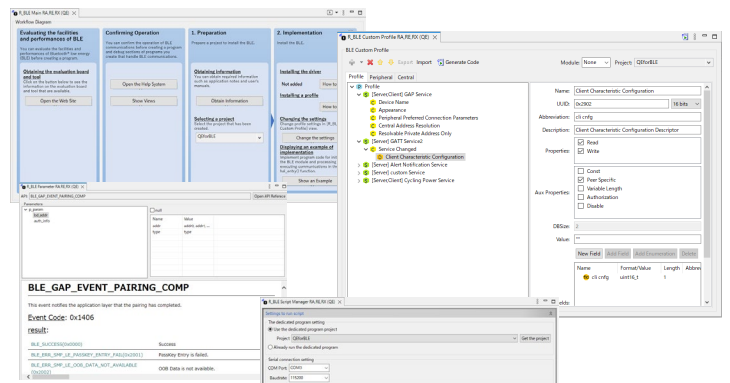
支持微机 RA Family / RX Family

通过创建和执行使用Bluetooth协议栈API的脚本,您可以轻松地确认基于Bluetooth规格的通信。这也有助于理解通信的基本功能。

支持微机 RA Family / RX Family

可以通过与 Bluetooth® Low Energy 模块 DA14531 组合的系统,添加和自定义 Bluetooth 配置文件。

支持微机 RA Family / RL78 Family / RX Family



*Bluetooth是美国Bluetooth SIG, Inc.的注册商标。

安装

各QE的安装方法请参考以下内容。

www.renesas.com/software-tool/qe-support

[FAQ](http://en-support.renesas.com/knowledgeBase) en-support.renesas.com/knowledgeBase

[Community](http://community.renesas.com) community.renesas.com

视频

我们为每个电脑提供了专门的教程等视频。

RA Family用 www.renesas.com/ra-how-to-video

RL78 Family用 www.renesas.com/rl78-how-to-video

RX Family用 www.renesas.com/rx-how-to-video

renesas.com

Renesas Electronics Corporation

Toyosu foresia 3-2-24, Toyosu, Koto-ku, Tokyo. 135-0061, Japan | www.renesas.com

Trademarks

Renesas and Renesas logo are trademarks of Renesas Electronics Corporation. All trademark and registered trademark are the property of their respective owners.

Contact information

For further information on a product technology, to most up-to-date version of a document, or your nearest office, please visit www.renesas.com/contact/